



EVOLUTION

PRODUCTION EAU FROIDE COLD WATER PRODUCTION

15 L/H
Δ T 10°C

Compacte, hygiénique et facile à entretenir, l'Evolution se place idéalement dans les bureaux, à un coût attractif.

Compact, hygienic and easy to maintain, the Evolution is ideal for use in offices at an attractive cost.



- + Protection sanitaire des robinets pour une meilleure hygiène
- + Design compact et intelligent
- + Filtration haute performance grâce au kit de filtration Carbon block
- + Témoin d'usure du filtre à eau
- + Consommation énergétique faible
- + Impact environnemental réduit
- + **Système antifuite Watersafe® inclus**

VERSIONS DISPONIBLES

Eau froide & tempérée : EF-ET

Eau froide & chaude : EF-EC

RÉFRIGÉRATION

- > Circuit de refroidissement indépendant
- > Compresseur hermétique
- > Gaz naturel R600A

CARROSSERIE

- > Revêtement anti-rayure
- > Côtés métal gris
- > Façade et plateau noir intense
- > Poignée de transport en ABS
- > Distributeur de gobelets inclus
- > Roulettes de transport intégrées
- > Chauffe-eau (1L) inox, résistance inox 500 watts

HYGIÈNE & SÉCURITÉ ACTIVE

- > Kit de filtration Carbon block intégré Traitement 5000L d'eau
- > 2 robinets avec protection sanitaire
- > Sécurité anti-brûlure eau chaude
- > Bac amovible de récupération d'eau
- > Témoin d'usure du filtre

- + Taps are equipped with sanitary protection for a better hygiene
- + Smart and slim design
- + High performance filter thanks to the Carbon block filtration kit
- + Indicator light for filter replacement
- + Low energy consumption
- + Low environmental impact
- + **Watersafe® antileak system included**

AVAILABLE VERSIONS

Cold & ambient water (EF-ET)

Cold & hot water (EF-EC)

REFRIGERATION

- > Independant refrigeration circuit
- > Hermetic compressor
- > R600A natural gas

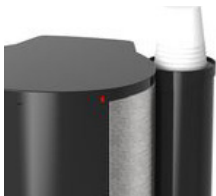
BODY

- > Anti-scratch covering
- > Grey steel side panels
- > Intense Black front and top panels
- > Carry handle in ABS
- > Included cup dispenser
- > Integrated wheels for transport
- > Stainless steel water heater (1L), 500 watts stainless steel resistance

ACTIVE HYGIENE & SECURITY

- > Carbon block filtration kit integrated 5000L water treatment
- > 2 taps with sanitary protection
- > Anti-burn safety
- > Removable drip tray
- > Lifetime filter indicator

Système anti-fuite Watersafe® inclus
Watersafe® system included



Témoin d'usure du filtre + distributeur de gobelets inversé

Lifetime filter indicator and inverted cup dispenser



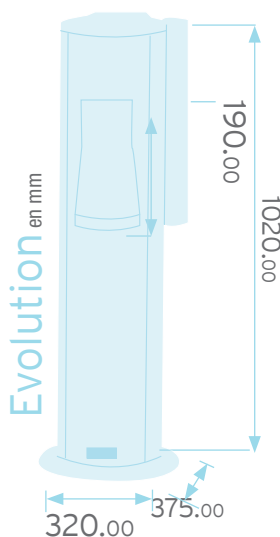
Kit de filtration Carbon block 100% hygiénique Traitement 5000L

The Carbon block filtration kit 100% hygienic 5000L water treatment



Roulettes de transport intégrées

Integrated wheels



EVOLUTION	EF-ET	EF-EC
DÉBIT • L/h FLOW RATE • L/h	50	
PRODUCTION EAU FROIDE • L/h COLD WATER PRODUCTION • L/h	15	
PRODUCTION EAU CHAUDE • Verre/h HOT WATER PRODUCTION • Cup/h	-	60
TEMPÉRATURE SORTIE D'EAU FROIDE • C° COLD WATER TEMPERATURE OUTLET • C°	6/15	
TEMPÉRATURE SORTIE D'EAU CHAUDE • C° HOT WATER TEMPERATURE OUTLET • C°	-	80
COMPRESSEUR HERMÉTIQUE • HP HERMETIC COMPRESSOR • HP	1/10 220-240V / 50-60 Hz	
FILTRATION FILTRATION	DIRECTFILTRATION®	
PUISSANCE NOMINALE • Watts RATED POWER • Watts	110	450
CONSUMMATION ÉNERGÉTIQUE • Kwh/24h POWER CONSUMPTION • Kwh/24h	0.2	0.8
POIDS • Kg WEIGHT • Kg	16	17